

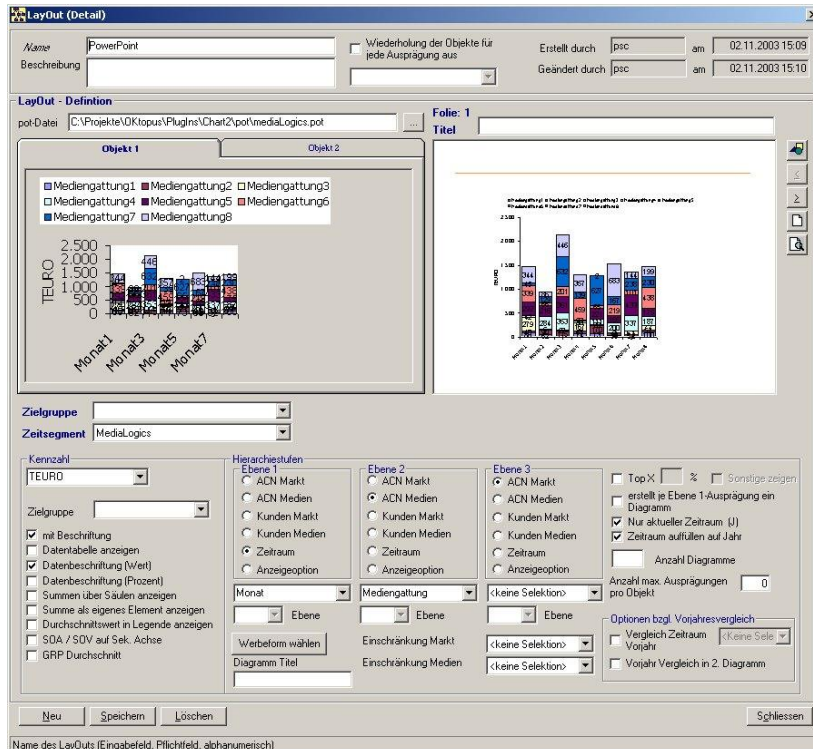
Lösungen für Medien - AutoCharter

AutoCharter ist ein Automat zur Erstellung umfangreicher, auch sehr komplexer *PowerPoint* Präsentationen auf der Datenbasis von *OKtopus* und *GRiPs*.

Vorkenntnisse in *PowerPoint* sind dabei nicht notwendig.

Agenturen die *AutoCharter* einsetzen haben nach eigener Aussage dadurch einen **enormen Wettbewerbsvorteil**.

Objekte die zur Erstellung der Präsentation zur Verfügung stehen:



1. Diagramme

- Balken,
- Balken gestapelt,
- Balken gestapelt prozentuale Darstellung,
- Säulen,
- Säulen gestapelt.
- Säulen gestapelt prozentuale Darstellung,
- Linien,
- Flächen,
- Index,
- Kreis.
- Vorjahreswerte können als eigenes Vergleichsdiagramm dargestellt werden.

- Präsentations-Definitionen werden gespeichert und sind somit jederzeit wieder verwendbar.
- Deutliche Zeiteinsparung gegenüber der manuellen Erstellung von *PowerPoint*-Präsentationen.
- Nutzung der Kunden-Markt- und Kunden-Medien-Systematiken aus *OKtopus* möglich.
- *GRiPs*-Leistungskennzahlen können ebenfalls in die Präsentation aufgenommen werden.

2. Tabellengenerator zur Erzeugung individueller Tabellen

- Top-X- und Rest-Funktion, Ranking etc

3. Strategischer Mediaplan

4. Print Mediaplan

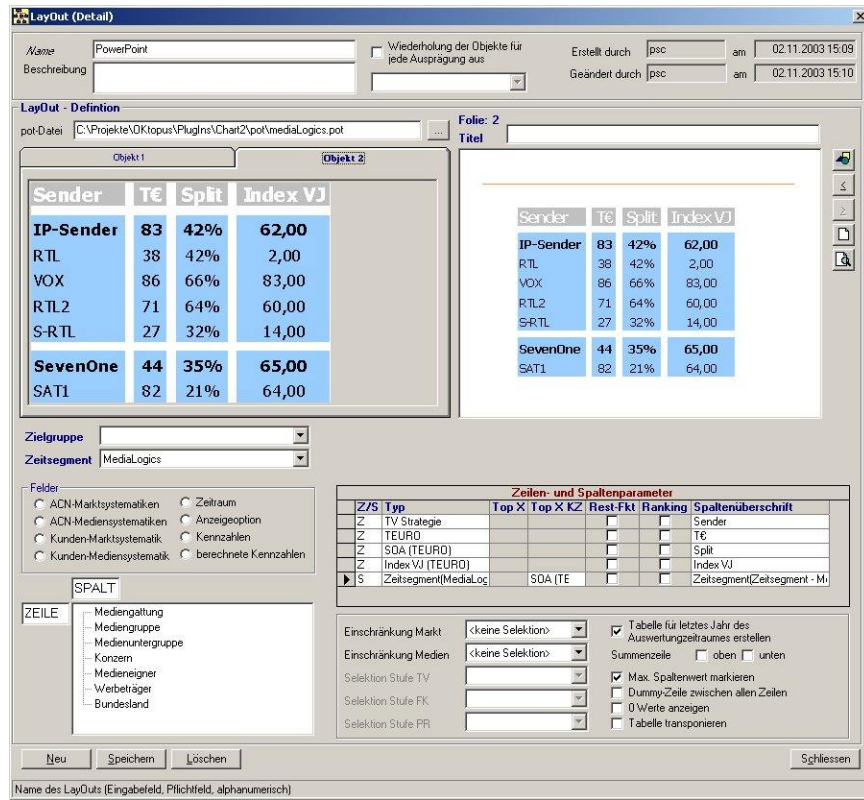
5. TV Platzierungsanalyse

6. PZ Platzierungsanalyse

7. Textfelder

Lösungen für Medien – AutoCharter

Abb. Tabellen-Generator



Per Drag&Drop frei definierbare Tabellen.

Alle Werte, Daten, Kennzeichen aus OKtopus und GRiPs stehen zur Verfügung.

Wieder ein Beispiel für die absolute Flexibilität aller Module der OKtopus Programmgruppe.

Medien	Format	Budget brutto in %	Budget brutto in TEURO	Frequenz	Jan					Feb				
					1	2	3	4	5	6	7	8	9	
Tageszeitung														
FINANCIAL TIMES	1/1, Sonstige,	171	1%	9		1	3	4	1					
FRANKF. ALLGEM. D.	1/1, 3/1, Sonstige,	597	3%	13		1	4	5	2					
FRANKF. RUNDSCHAU	1/1, Sonstige,	174	1%	22		2	4	6	4					
HANDELSBLATT	1/1, Sonstige,	432	2%	11		1	3	5	2					
SUEDDEUTSCHE ZEITUNG	1/1, 3/1, Sonstige,	751	4%	34		3	6	9	10	6				
WELT, DIE DEUTSCHLAND	1/1, 3/1, Sonstige,	296	1%	17		2	2	5	7	1				
Kaufzeitungen	1/1, Sonstige, div.	2.173	10%	211		9	35	67	53	47				
Region, Abo-Ztg.	1/1, Sonstige, div.	15.729	75%	3.501		265	584	980	1.145	527				
Sonntagszeitungen	1/1, Sonstige, div.	338	2%	23		2	2	3	11	1				
Wochenzeitungen	Sonstige, div.	187	1%	6		2	2	3	3					
Total TZ (77)	TEURO	20.849	100%	3.849		20.849								
Fachzeitschriften														
KFZ ANZEIGER	3/2, 2/1D, 2/3, 3/4, div.	36	40%	9		1	1	4	4					
DVZ DT. VERKEHR/LOGIS.ZTG	1/1, 9/16, div.	20	22%	3		1	1	1	1					
VERKEHR'S RUNDSCHAU A	1/1, div.	16	18%	10		3	2	2	3					
LASTAUTO OMNIBUS	2/1D, div.	15	17%	2		2	2	3	11	1				
DT. HANDWERKSZEITUNG	Sonstige, div.	3	3%	1			1							
ALLG. BAUZEITUNG	Sonstige, div.	1	1%	1						1				
Total FZ (0)	TEURO	90	100%	26		90								
Publikumszeitschriften														
SPIEGEL	1/1, 2/1, 2/1D, div.	667	11%	8		1	3	1	3					
STERN	1/1, 1/2, 2/1, 2/1D, div.	663	11%	9		3	1	1	2	2				
AUTO MOT.SP.	2/1, 2/1D, Sonstige, c	601	10%	12		5	3	3	4					
FOCUS	1/1, 2/1, 2/1D, div.	581	9%	9		2	1	2	2	2				
AUTO BILD	2/1, 2/1D, Sonstige, c	359	6%	13		2	3	2	4	2				
AUTO-ZEITUNG	1/1, 2/1, 2/1D, div.	204	3%	8		4	1	1	3					
TV MOVIE	1/1, 2/1, div.	197	3%	3		1	1	3	1					
BARS	1/1, 2/1, 9/16, div.	174	3%	4		1	1	3	3					
CAPITAL HAUPTAUSGABE	1/1, 2/1, 2/1D, div.	171	3%	4				2	2	2				
SPORT-BILD	1/1, 2/1, 2/1D, div.	164	3%	5		1	1	1	1	1				
Sonstige	3/2, 2/1, 2/1D, 9/16, Sonstige	2.452	39%	115		80	4	9	5	17				
Total PZ (23)	TEURO	6.232	100%	190		6.232								
Total		27.172		4.065		27.172								0

Ausschnitt Print MediaPlan

Medien	Format	Budget brutto in %	Budget brutto in Anzahl	Jan					Feb				
				1	2	3	4	5	6	7	8	9	
TV													
	TEURO	17	1.736										
Funk													
PZ	div.	5	190										
TZ	div.	95	3.849										
FZ	TEURO	1	26										
Total		42	4.286										
Plakat													
	TEURO	0	11										
Total		0	11										

Ausschnitt Strategischer MediaPlan

Lösungen für Medien – AutoCharter

TV Platzierungsanalyse

Stellt die Erst-/ Letzt-Platzierungen eines definierten Marktes für definierte Medien-Systematiken gegenüber.

Der Markt und die Medien werden vom Anwender festgelegt, dabei stehen ihm die S&P Systematiken sowie die Kunden-Systematiken aus *Oktopus* zur Verfügung.

Zeilen- und Spalten-Limits werden durch *MS-Excel* gegeben (d.h. max. Anzahl Zeilen entspricht max. Anzahl Zeilen in einem Excel-Blatt, analog die Spalten)

Als Kennzahl stehen dem Anwender die *Oktopus* - Kennzahlen zur Verfügung.

	Gesamt				ÖR				IP				7One			
	Erster	Erste 3	Letzter	Letzte 3	Erster	Erste 3	Letzter	Letzte 3	Erster	Erste 3	Letzter	Letzte 3	Erster	Erste 3	Letzter	Letzte 3
Gesamt																
TEURO	919.433	2.101.456	562.008	1.561.347	84.465	186.923	38.333	87.780	398.428	898.234	231.034	662.709	350.420	806.867	226.081	657.401
Share	12,7%	29,0%	7,8%	21,5%	24,7%	54,6%	11,2%	25,6%	12,8%	28,9%	7,4%	21,3%	10,7%	24,5%	6,9%	20,0%
Selektiver Markt																
TEURO	12.909	25.831	8.129	21.203	4.850	7.561	2.467	4.112	3.404	9.198	3.495	10.764	3.873	7.608	1.770	5.627
Share	16,5%	32,9%	10,4%	27,0%	37,5%	58,4%	19,1%	31,8%	9,5%	25,7%	9,8%	30,1%	14,4%	28,3%	6,6%	21,0%
Produkt AA																
TEURO	2.355	4.671	1.837	4.880	560	641	358	358	1.208	2.591	1.064	3.530	514	1.333	387	941
Share	14,7%	29,1%	11,4%	30,4%	56,1%	64,2%	35,8%	35,8%	10,8%	23,1%	9,5%	31,4%	14,1%	36,6%	10,6%	25,8%
Produkt AB																
TEURO	1.431	2.466	590	1.085	365	834	194	255	600	932	298	605	382	582	70	182
Share	23,9%	41,1%	9,8%	18,1%	33,5%	76,6%	17,8%	23,4%	20,7%	32,1%	10,3%	20,8%	21,0%	32,0%	3,9%	10,0%
Produkt AD																
TEURO	1.174	2.891	1.051	2.772	161	391	135	371	508	1.319	460	1.534	411	880	274	606
Share	12,3%	30,4%	11,0%	29,1%	17,8%	43,2%	14,9%	41,0%	10,5%	27,4%	9,5%	31,8%	13,0%	27,8%	8,7%	19,1%
Produkt BA																
TEURO	843	1.767	406	1.091	393	602	226	439	133	338	82	224	253	696	68	360
Share	16,9%	35,3%	8,1%	21,8%	30,7%	47,0%	17,6%	34,3%	8,4%	21,4%	5,2%	14,2%	13,9%	38,2%	3,7%	19,7%
Produkt BB																
TEURO	1.140	2.498	695	1.987	397	656	216	378	124	529	234	807	576	1.201	218	748
Share	16,2%	35,5%	9,9%	28,2%	36,8%	60,7%	20,0%	35,0%	5,5%	23,6%	10,4%	35,9%	16,4%	34,2%	6,2%	21,3%
Produkt BC																
TEURO	1.399	2.681	727	1.833	744	1.009	206	379	66	808	485	977	528	750	32	464
Share	18,1%	34,8%	9,4%	23,8%	49,1%	66,6%	13,6%	25,0%	2,3%	28,3%	17,0%	34,3%	16,8%	23,9%	1,0%	14,8%

PZ Platzierungsanalyse

Die PZ-Platzierungsanalyse stellt die Platzierungen von Ausprägungen eines definierten Marktes gegenüber, die Shares werden zum einen in Abhängigkeit vom Selektivmarkt zum anderen in Abhängigkeit des Gesamtmarktes ermittelt.

Die Kennzahl Anzahl ist ein fester Bestandteil der Analyse, der Anwender hat zusätzlich die Möglichkeit eine zweite Kennzahl (im Beispiel unten TEuro) aufzunehmen. Für die Definition des Marktes stehen ihm wieder die S&P Systematiken und die Kundensystematiken aus *Oktopus* zur Verfügung.

	Gesamt				Firma 1				Firma 2				Firma 3			
	TEURO	Anzahl	% hor.	% vert.	TEURO	Anzahl	% hor.	% vert.	TEURO	Anzahl	% hor.	% vert.	TEURO	Anzahl	% hor.	% vert.
Summe	1.062.846	120.562	100,0%	100,0%	8.366	587	0,8%	100,0%	1.102	50	0,1%	100,0%	216	19	0,0%	100,0%
2.Um/Anschn.	38.107	2.985	100,0%	3,6%	76	4	0,0%	0,9%	25	2	0,0%	2,3%	67	2	0,0%	31,0%
3.Um/Anschn.	27.240	2.604	100,0%	2,6%	47	3	0,0%	0,6%								
4.Um/Anschn.	35.348	3.305	100,0%	3,3%	58	6	0,0%	0,7%					20	2	0,0%	9,3%
Seite 1-10	76.537	8.916	100,0%	7,2%	445	28	0,0%	5,3%	13	1	0,0%	1,2%				
Seite 11-20	102.743	12.521	100,0%	9,7%	1.808	138	0,2%	21,6%	84	3	0,0%	7,6%	45	2	0,0%	20,8%
Seite 21-30	86.139	11.240	100,0%	8,1%	994	78	0,1%	11,9%	14	1	0,0%	1,3%	12	1	0,0%	5,6%
Sonst. Platzierungen	696.732	78.991	100,0%	65,6%	4.937	330	0,5%	59,0%	966	43	0,1%	87,7%	72	12	0,0%	33,3%
	Selektiver Markt				Ffirma 1				Firma 2				Firma 3			
	TEURO	Anzahl	% hor.	% vert.	TEURO	Anzahl	% hor.	% vert.	TEURO	Anzahl	% hor.	% vert.	TEURO	Anzahl	% hor.	% vert.
Summe	9.876	666	100,0%	100,0%	8.366	587	84,7%	100,0%	1.102	50	11,2%	100,0%	216	19	2,2%	100,0%
2.Um/Anschn.	169	8	100,0%	1,7%	76	4	45,0%	0,9%	25	2	14,8%	2,3%	67	2	39,6%	31,0%
3.Um/Anschn.	47	3	100,0%	0,5%	47	3	100,0%	0,6%								
4.Um/Anschn.	78	8	100,0%	0,8%	58	6	74,4%	0,7%					20	2	25,6%	9,3%
Seite 1-10	457	29	100,0%	4,6%	445	28	97,4%	5,3%	13	1	2,8%	1,2%				
Seite 11-20	1.938	143	100,0%	19,6%	1.808	138	93,3%	21,6%	84	3	4,3%	7,6%	45	2	2,3%	20,8%
Seite 21-30	1.020	80	100,0%	10,3%	994	78	97,5%	11,9%	14	1	1,4%	1,3%	12	1	1,2%	5,6%
Sonst. Platzierungen	6.167	395	100,0%	62,4%	4.937	330	80,1%	59,0%	966	43	15,7%	87,7%	72	12	1,2%	33,3%