

# branchenunabhängige Lösungen - DocWizard

Bei der Erstellung dieser Broschüre nervte uns zunehmend das Handling der Hintergrundgrafiken, diverse Formatierungsprobleme beim Zusammenbauen der Teildokumente und der damit verbundene relativ hohe Aufwand.

Was lag da näher als ein Tool zu entwickeln, dass uns diese Aufgaben abnimmt.

## Leistungs- umfang:

Alle Teildokumente eines Verzeichnisses werden zur Auswahl angeboten und können durch Anklicken selektiert werden.

Die Reihenfolge in der die Teildokumente in das Gesamtdokument eingefügt werden, wird durch die

Reihenfolge der Klicks (werden zur Orientierung mitnummeriert) festgelegt.

Entspricht ein Teildokument nicht der Formatvorlage des Gesamtdokumentes, so wird der Anwender darauf hingewiesen.

Der Anwender kann dann entscheiden, ob er die Formatierung direkt anpasst oder der *DocWizard* die Formatierung ändern soll.

Das war Idee und Aufgabenstellung zum *DocWizard*.

Selbstredend wurde bei der vorliegenden Broschüre dieses Tool eingesetzt.

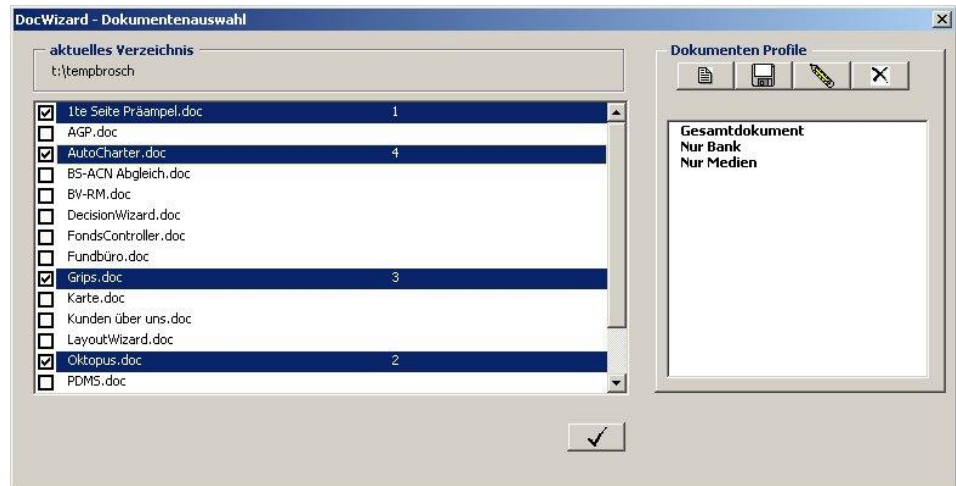


Abb. Auswahl der Teildokumente

Im rechten Fenster sind bereits konfigurierte Dokumenten-Profile hinterlegt.

Diese sind dann nützlich, wenn sich Teildokumente eines Gesamtdokumentes geändert haben.

Da die Auswahl der Teildokumente gespeichert ist, muß der Job quasi nur gestartet werden.

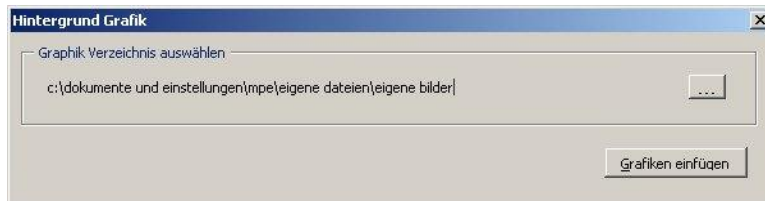


Abb. Anzeige der ausgewählten Hintergrundgrafiken

Ein erneutes Konfigurieren ist dadurch nicht mehr nötig!

Das Einfügen der Hintergrundbilder ist ähnlich simpel gelöst.

Durch die Angabe eines beliebigen Verzeichnisses werden

die darin enthaltenen Bilder in der Vorschau angezeigt. (Option)

Der *DocWizard* verwendet automatisch das erste und das letzte Bilddokument als Umschlagseite für die endgültige Broschüre.

Alle weiteren Grafiken werden abwechselnd in das Gesamtdokument eingefügt.

**Das Ergebnis halten Sie in den Händen**