

Lösung für Fundbüros – o+s Fundbüro

Ziel der Entwicklung war es, den Fundbüros ein Tool an die Hand zu geben, mit dem das hohe Ziel **Dienstleister der öffentlichen Hand** sein zu können, ermöglicht wird.

Die Beschleunigung des Ablaufes im Fundbüro durch standardisierte und automatisierte PC- und datenbankgestützte Verfahren waren dabei die Stellschrauben.

Standardisierung des Schriftverkehrs

Anschreiben sehen immer gleich aus, der Aufwand wird minimiert, sie sind inhaltlich richtig und ohne Rechtschreibfehler

schnelle Auskunftsfähigkeit gegenüber dem "Kunden"

Abb. Fundgegenstand Detail Maske mit allen relevanten Adressdaten

Die vielfältigen Suchmöglichkeiten geben sofort Auskunft über den Status des gesuchten Objekts. (Bereits abgegeben, an eine „Zentrale“ weitergeleitet, versteigert, vernichtet oder im Lager).

Die gängigsten Suchmuster werden vom System vorgegeben. Anwender die mit dem PC nicht so vertraut sind, werden dadurch entlastet.

Die vollkommen individuelle Abfrage nach einem Fundgegenstand und die damit verbundenen Vorgänge bleiben erhalten.

Stärken des o+s Fundbüros

Automatisierung und Standardisierung von Abläufen

Was soll wann mit dem Gegenstand passieren: Ausweispapiere sofort zuschicken, Schlüssel nach -n- Tagen vernichten, Banane im Koffer entsorgen, bevor diese laufen lernt, etc.

Die entsprechenden Aktionen automatisiert ausführen: Ausweispapiere, Anschreiben und Paketaufkleber sofort erstellen, Benachrichtigung des Finders bei Abholung, Versteigerung etc.

Wiedervorlage

Aktionen die zu erledigen sind, werden beim Systemstart automatisch auf dem Bildschirm eingeblendet. Der Organisationsaufwand wird durch diese Erinnerungsfunktion erheblich geringer.

Lückenloser Verwendungsnachweis, auch über Jahre hinweg durch **Archivfunktion**.

Automatische **Erstellung von Versteigerungslisten**. Wobei nach Sachgebieten eingegrenzt werden kann.

Einfache Handhabung beim Eintragen der **Versteigerungserlöse**.

Mit automatischem Ausbuchen, **einstellen ins Archiv** etc.

Schneller Informationsgewinn.

z.B. ist auf den ersten Blick ersichtlich, ob in einer Fundsache verderbliche Speisen zu entsorgen sind. Die Wiedervorlage wird dann in z.B. 2 Tagen daran erinnern.

Fundgegenstände die Wertsachen enthalten, werden ebenfalls auf den ersten Blick erkannt. Bei Versteigerungslisten wird darauf extra aufmerksam gemacht.

Lösung für Fundbüros – O+S Fundbüro

Adressdaten

Fundsachen und die Adressen des Finders und des Eigentümers sowie Adressen an die eine Benachrichtigung gegangen ist und die Daten des Abholers können erfasst und entsprechend ausgewertet werden.

Anfragen

Verlorene, aber noch nicht gefundene Gegenstände können verwaltet werden. Wird der Gegenstand dann tatsächlich abgegeben, ist die entsprechende Zuordnung ein Leichtes.

Die Benachrichtigung des Eigentümers kann dann wieder automatisiert erfolgen.

Lagerjournal

Lagerbestandslisten

Die Nebenkassenabrechnung kann durch ein eigenes Modul geführt werden. Der Verwendungsnachweis wird automatisch erstellt.

Archiv

Im Archiv werden alle Daten zu den Fundgegenständen in komprimierter Form aufbewahrt. Dadurch bleibt die „Arbeitsdatenbank“ klein und entsprechend schnell. Die Auskunftsfähigkeit auch über Jahre hinweg bleibt trotzdem erhalten.

Die Maske *Wiedervorlage* wird bei jedem Systemstart automatisch eingeblendet.

Durch diese Erinnerungsfunktion wird nichts vergessen.

Als **Stammdaten** werden verwaltet:

- Mandantendaten
- Aktionen
- Sachgebiete mit den zugehörigen Attributen

Die Korrespondenz

wird mittels Wordanbindung ausgedruckt. Dies hat den Vorteil, daß das prinzipielle Aussehen und der Inhalt der jeweiligen Formbriefe jederzeit ohne Programmieraufwand anpassbar ist.

Rechtschreibfehler, Formfehler oder auch Übertragungsfehler werden dadurch automatisch eliminiert.

Die Schriftstücke entsprechen immer der vorgegebenen Form.

Etiketten für die Fundsache (Fundkarte), für eventuelle Sendungen, **Aufkleber**, Belege für Nebenkassenabrechnung sind mittels eines Reportgenerators realisiert.

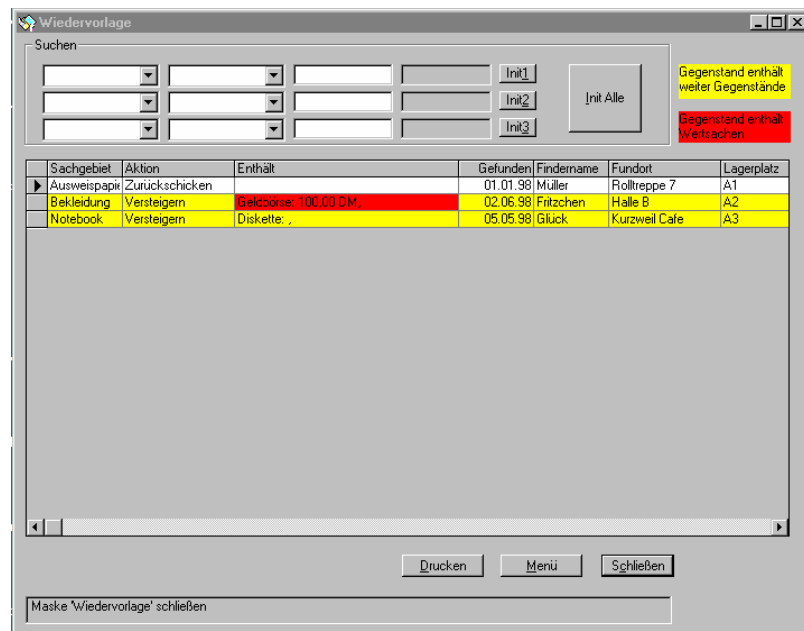


Abb. Wiedervorlage